



e-netz Südhessen AG · Postfach 10 11 42 · 64211 Darmstadt

**Max Mustermann**  
**Musterstr. 123**  
**99999 Musterstadt**

Dornheimer Weg 24  
64293 Darmstadt  
Ihr Ableseteam  
Telefon (06151) 862 9001  
[www.e-netz-suedhessen.de/zaehlerstand](http://www.e-netz-suedhessen.de/zaehlerstand)  
Datum: **XX.XX.20XX**

Sehr geehrte Kundin, sehr geehrter Kunde,  
für Ihre Verbrauchsstelle ist die Erfassung eines Zählerstandes erforderlich.  
Die Dokumentation des Zählerstandes wird notwendig, sofern:

- Sie Ihren Energielieferanten wechseln oder
- Sie aus der Verbrauchsstelle ausziehen

Als ihr in der Region zuständiger Verteilnetzbetreiber sind wir verantwortlich für den/die auf dieser Ablesekarte angegebenen Zähler den/die Stand/Stände zu ermitteln und diese(n) an die beteiligten Energielieferanten weiterzuleiten.

Um den von Ihnen gewünschten Energielieferantenwechsel oder Ihren Auszug aus der Verbrauchsstelle für Sie zeitnah abzuwickeln, ist es erforderlich, den aktuellen Zählerstand von Ihnen zu erfragen. Wir bitten Sie daher, den auf der Ablesekarte mit Energieart und Zählernummer aufgeführten Zähler abzulesen, die Zählerstände auf der Karte einzutragen und die Ablesekarte bis zum **XX.XX.20XX** an unser Beleglesezentrum zurückzusenden.

Die Rücksendung erfolgt für Sie selbstverständlich portofrei. Bitte beachten Sie, dass Sie lediglich die Stellen vor dem Komma auf der Karte eintragen.

Sie können uns Ihre Zählerstände auch gerne über die Website [www.e-netz-suedhessen.de/zaehlerstand](http://www.e-netz-suedhessen.de/zaehlerstand) übermitteln. Sie erhalten anschließend umgehend eine Bestätigungs-E-Mail.


Vielen Dank für Ihre Mithilfe.

e-netz Südhessen AG

Die e-netz Südhessen AG und ihr Dienstleister, die COUNT+CARE GmbH & Co. KG erfüllen die gesetzlichen Datenschutzbestimmungen. Die e-netz Südhessen betreibt in der Region Strom- und Gasnetze, über die Sie versorgt werden. Als grundyständiger Messstellenbetreiber sind wir auch dafür verantwortlich, dass Ihr Verbrauch immer über einen geeichten Zähler gemessen und regelmäßig abgelesen wird. Wir benötigen Ihre Daten (Name des Anschlussnutzers, Zählernummer, Zählerstand, Sparte, Ablesedatum, Ableseart sowie vergleichbare Daten) zur Abrechnung der Netzentgelte und geben die Zählerstände automatisiert an Ihren Energielieferanten weiter, der diese zur Erstellung Ihrer Verbrauchsabrechnung benötigt. Näheres hierzu finden Sie auf unserer Internetseite [www.e-netz-suedhessen.de/datenschutz](http://www.e-netz-suedhessen.de/datenschutz) oder unter der Telefonnummer 06151 701 5050.



Bitte  
freimachen,  
falls Marke  
zur Hand

Deutsche Post   
**ANTWORT**

**COUNT+CARE GmbH & Co. KG**  
Beleglesezentrum  
Postfach 23 24  
76011 Karlsruhe

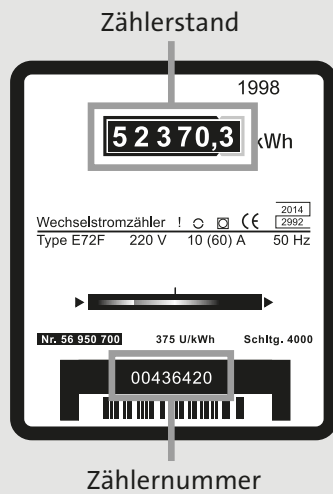
Die COUNT+CARE GmbH & Co. KG führt als Dienstleister für die e-netz Südhessen AG die Zählerablesung durch.

Hinweis:  
Diese Karte wird maschinell gelesen. Um Erfassungsfehler zu vermeiden und eine korrekte Abrechnung zu gewährleisten, bitten wir Sie, alle Eintragungen deutlich in den vorgegebenen Feldern vorzunehmen.

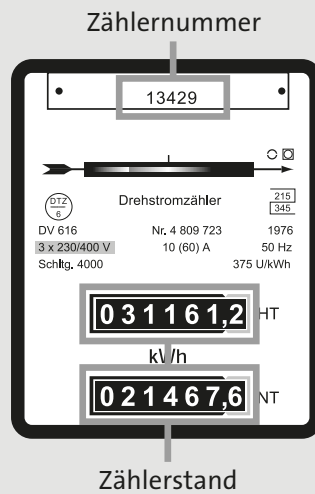
Bitte verwenden Sie die nebenstehende Postanschrift nur für Selbstablesekarten.

Beispiel\*

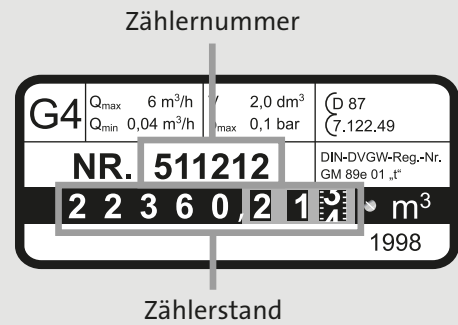
für Stromzähler  
Einzeltarifzähler



für Stromzähler  
Doppeltarifzähler



für Gaszähler



\*Im Einzelfall können abweichende Zählertypen installiert sein.

### Musterkarte

Ziffern bitte deutlich schreiben!

Verbrauchsstelle 000000000000  
Musterstadt, Musterstraße 103

Zählernummer	Art	Zählerstand
13429	Strom HT	3 1 1 6 1 2 X X
13429	Strom NT	2 1 4 6 7 6 X X
511212	Gas	2 2 3 6 0 2 1 4

Bitte die ausgefüllte Karte spätestens bis zum eingedruckten Datum zurücksenden

31.12.2011

Telefon (tagsüber) 0 1 2 3 4 / 5 6 7 8 9 0

E-Mail m.mustermann@t-online.de

Unterschrift Michael Mustermann

Tag der Ablesung 2 1 / 1 2 / 2 0 1 1  
Tag Monat Jahr

### Hinweis zum Ausfüllen der Karte

- 1 Vergleichen Sie bitte die Übereinstimmung der von uns bereits vordruckten Zählernummer mit der Angabe auf Ihrem Zähler.
- 2 Erfassen Sie Ihre Zählerstände mit den vorhandenen Nachkommastellen (in blau oder schwarz). Bei nicht vorhandenen Nachkommastellen bitte an dieser Stelle ein großes „X“ eintragen.
- 3 Die Angabe Ihrer Telefonnummer und E-Mail Adresse benötigen wir für eventuelle Rückfragen.

▼ Bitte trennen Sie hier die Ablesekarte ab und senden Sie diese einfach über den Postweg zurück. ▼

### Ihr Kontrollbeleg

Vertragskontonummer

\_\_\_\_\_

\_\_\_\_\_

\_\_\_\_\_

\_\_\_\_\_

\_\_\_\_\_



Tag der Ablesung

□ □ / □ □ / □ □ □ □

Ziffern bitte deutlich schreiben!

Verbrauchsstelle

\_\_\_\_\_

Zählernummer	Art	Zählerstand
_____	_____	_____
_____	_____	_____
_____	_____	_____
_____	_____	_____

Bitte die ausgefüllte Karte spätestens bis zum eingedruckten Datum zurücksenden

Telefon (tagsüber) \_\_\_\_\_ / \_\_\_\_\_

E-Mail \_\_\_\_\_

Unterschrift \_\_\_\_\_

Tag der Ablesung \_\_\_\_\_  
Tag Monat Jahr